



A presente ficha apresenta as práticas de sustentabilidade do projeto, com base nas informações disponíveis online. Esta ficha tem o objetivo de, somente, disseminar conhecimento sobre projetos sustentáveis através da exploração e avaliação das abordagens utilizadas no projeto avaliado. Esta ficha não é de autoria do projetista, nem foi desenvolvida sob suas instruções; sendo somente fruto de interpretações das informações disponíveis online.

Projeto

Casa 88°

Autoria

Atelier O'Reilly Architecture & Partners

Tipo de Projeto

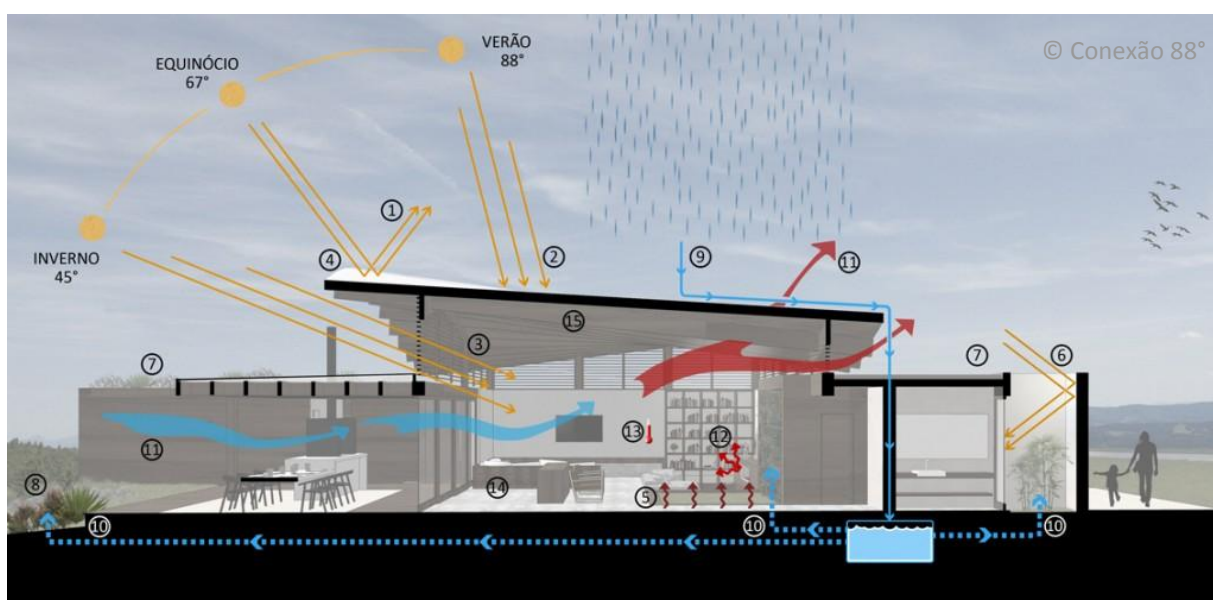
Residencial

Localização

São Paulo, Brasil

Ano

2015

**Avaliação**

- Observe na imagem acima os números, que são correspondentes às explicações abaixo:

- 1) O telhado da casa possui cor branca, o que reflete os raios solares, diminuindo a temperatura interna da casa e ajudando a reduzir a ilha de calor
- 2) A face norte da cobertura da casa tem alto potencial de produção de energia solar, já que a posição ideal para os painéis fotovoltaicos no Brasil é voltada para o Norte.
- 3) Abertura lateral - foi projetada com uma inclinação adequada para permitir que os raios solares incidam de forma direta no interior da casa no período do inverno, desta forma, o telhado não se torna uma barreira aos raios solares. Assim, o sol neste período funciona tanto como regulador térmico, aquecendo o interior da casa devido à radiação direta, como bactericida e, também, ajuda na renovação do ar.





- 4) Beiral - Projetado para proteger a entrada da radiação no verão, porém permite a entrada da radiação no inverno
 - 5) Massa Térmica - Irradiação de calor a noite, absorvido durante o dia. A massa térmica de um edifício é a capacidade que alguns materiais têm de absorver calor ou frio. Uma edificação bem equilibrada e com massa térmica suficiente durante o inverno, absorve uma boa quantidade de calor durante o dia e libera este calor lentamente à noite.
 - 6) Abertura zenital nos banheiros - Permite iluminação e ventilação natural. Iluminação zenital é aquela iluminação que vem de cima, ou seja, que vem do céu (zênite).
 - 7) Cobertura verde - Proporciona isolamento térmico e acústico.
 - 8) Paisagismo nativo + Xeropaisagismo - Menor consumo de água e preservação do bioma local. Xeropaisagismo é um método de cultivo de plantas xerófitas. Essas espécies necessitam de pouca água.
 - 9) Captação de água de chuva, que é encaminhada para cisterna.
 - 10) Filtragem e reutilização da água de chuva através do sistema de irrigação por gotejamento e vasos sanitários com dual flux.
 - 11) Ventilação cruzada - Aberturas voltadas para orientação dos ventos predominantes e saída do ar quente nas aberturas altas na fachada oposta. Já que o ar quente sobe, a abertura de saída do ar quente foi estrategicamente posicionada em altura elevada.
 - 12) Lareira - com aproveitamento de calor
 - 13) Conforto Térmico - Temperatura média mantida através de estratégias passivas.
 - 14) Materiais - Reciclados e reaproveitados, sem COVs (compostos orgânicos voláteis).
 - 15) Madeiras - Certificadas.
 - 16) Metais (em áreas molhadas) de baixa vazão, monocomandos com arejadores para redução de consumo.
 - 17) Sistema de tratamento em Wetland construídos de fluxo horizontal sub-superficial. Wetlands são jardins filtrantes para tratamento de esgotos.
 - 18) Produção de energia eólica
- Um dos grandes diferenciais do projeto é sua cobertura em Wave Stud®, uma solução desenvolvida pelo escritório Atelier O'Reilly Architecture & Partners, que busca proporcionar uma melhoria no desempenho térmico, acústico, e, ainda, permite a captação e reaproveitamento de água da chuva.





Greenest

Consultoria de Sustentabilidade

FICHA DE SUSTENTABILIDADE

Imagens





Greenest

Consultoria de Sustentabilidade

FICHA DE SUSTENTABILIDADE



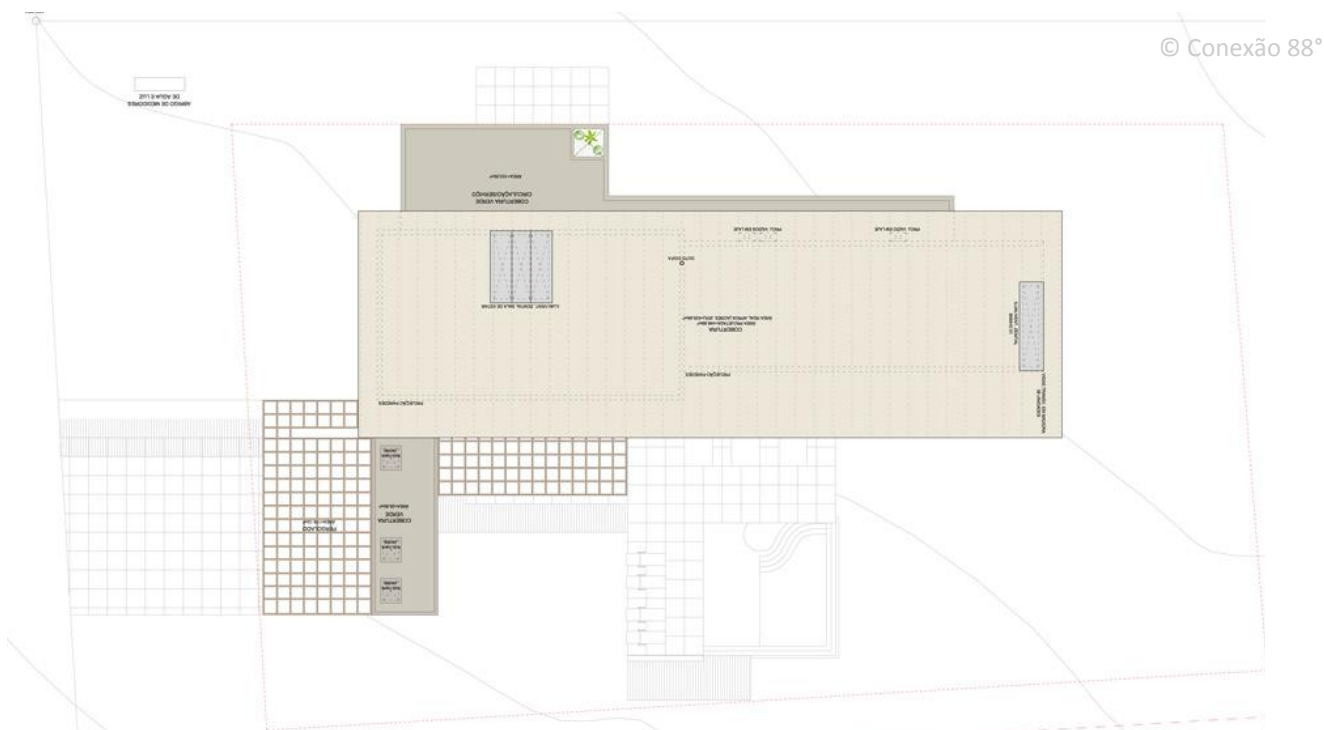
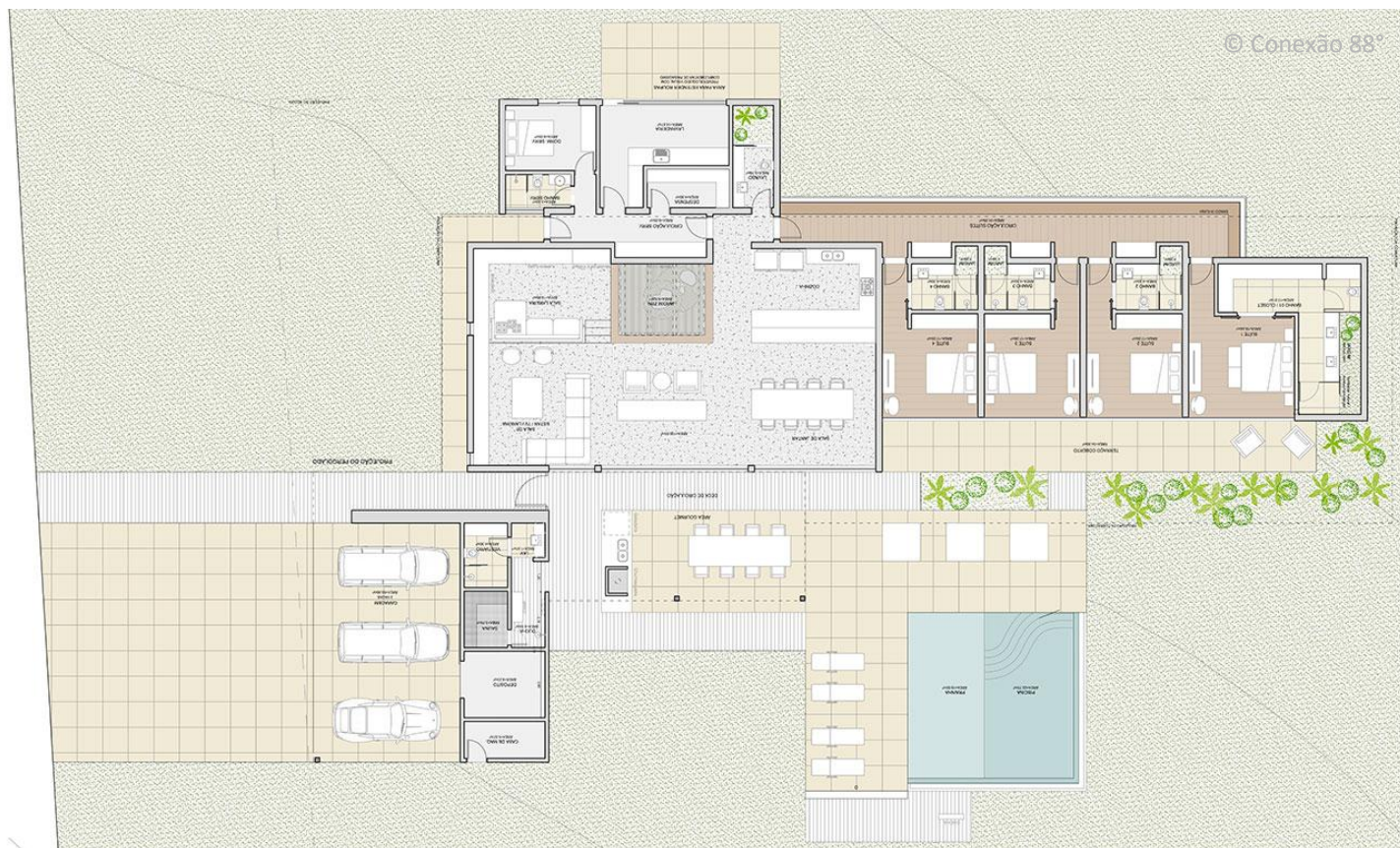


Greenest

Consultoria de Sustentabilidade

FICHA DE SUSTENTABILIDADE







Referências

Casa 88. Sustentabilidade. Disponível em: <<http://casa88graus.com.br/site/sustentabilidade/>>

Contramarco. Você sabe o que é iluminação zenital?. (2017). Disponível em:
<<https://www.contramarco.com/post/2017/02/23/você-sabe-o-que-é-iluminação-zenital>>

Portal Solar. A Melhor Direção do Pannel Solar Fotovoltaico. Disponível em:
<<https://www.portalsolar.com.br/a-melhor-direcao-do-pannel-solar-fotovoltaico.html#:~:text=A%20posi%C3%A7%C3%A3o%20ideal%20para%20os,%C3%A9%20voltado%20para%20o%20Norte.&text=Ent%C3%A3o%2C%20se%20voc%C3%AA%20possui%20um,energia%20solar%20produzir%C3%A1%20mais%20energia.>>>

SustentArqui. Casa 88° recebe o Prêmio Saint Gobain – Modalidade residencial. (2015). Disponível em:
<<https://sustentarqui.com.br/casa-88-premio-saint-gobain/>>

UGREEN. Você sabe o que é massa térmica de um edifício?. (2018). Disponível em:
<<https://www.ugreen.com.br/massa-termica/>>

Wetlands. Wetlands para tratamento de esgotos: uma solução para efluentes sanitários. (2019). Disponível em:
<<https://www.wetlands.com.br/post/wetlands-para-tratamento-de-esgotos-uma-solucao-para-efluentes-sanitarios>>

